



DuPont Refinish

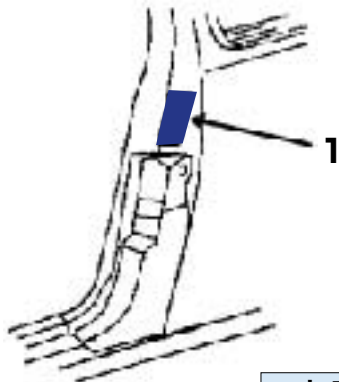
More than just paint ...

FORD

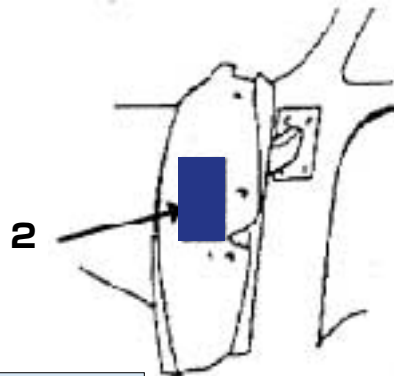
フォード

<カラーコード表示位置>

ドア・ロックピラー



ドアの側面



カラーコード表示位置

1. 運転席側のロックピラー表面
2. 運転席側のフロントドア

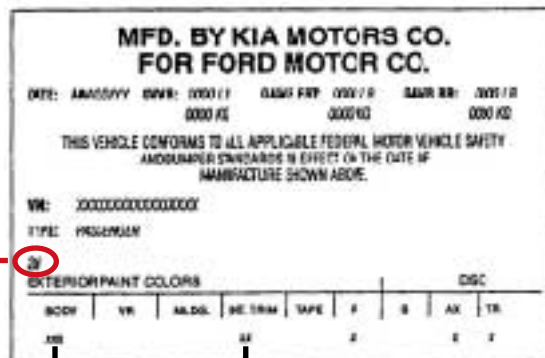
FORD USA

<コーションプレート>



1. カラーコード (2Hがカラーコード)
2. ボディスタイル
3. ビニルルーフ
4. ボディサイドモールディング
5. トリムコード
1桁目 = シート
2桁目 = カラー
6. テープストライプ

※ (カラーコード以外のコード番号については、配合表のご用意がありませんのでご注意ください。)



ボディー インテリアトリム

2Hがカラーコード

代表的な車種

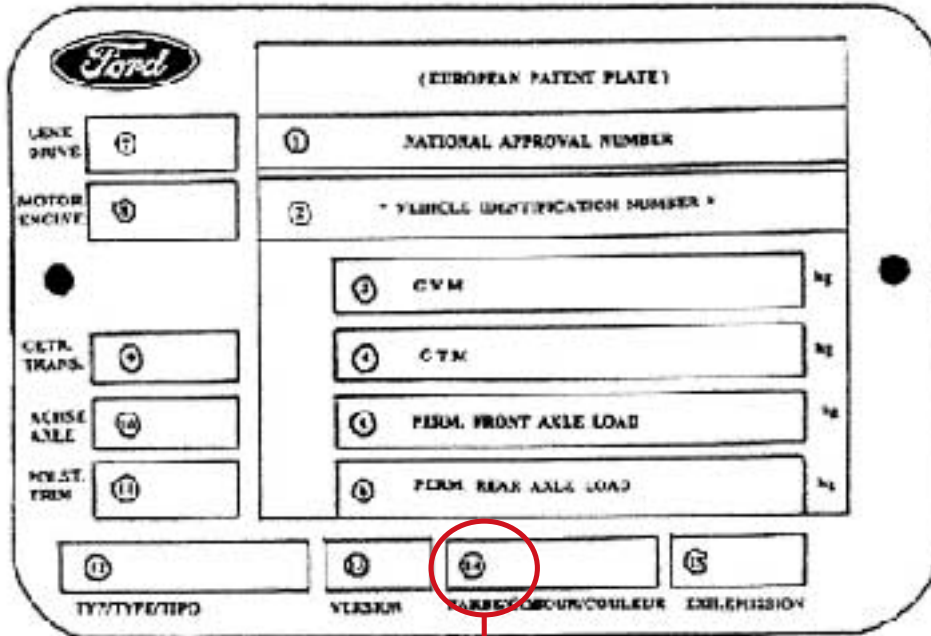
- | | |
|--------------|-------------|
| EXPLORER□ | (エクスプローラー) |
| LINCOLN□ | (リンカーン) |
| MUSTANG□ | (マスタング) |
| EXPEDITION□ | (エクスペディション) |
| ESCAPE□ | (エスケープ) |
| NAVIGATOR□ | (ナビゲータ) |
| CONTINENTAL□ | (コンチネンタル) |



The miracles of science™

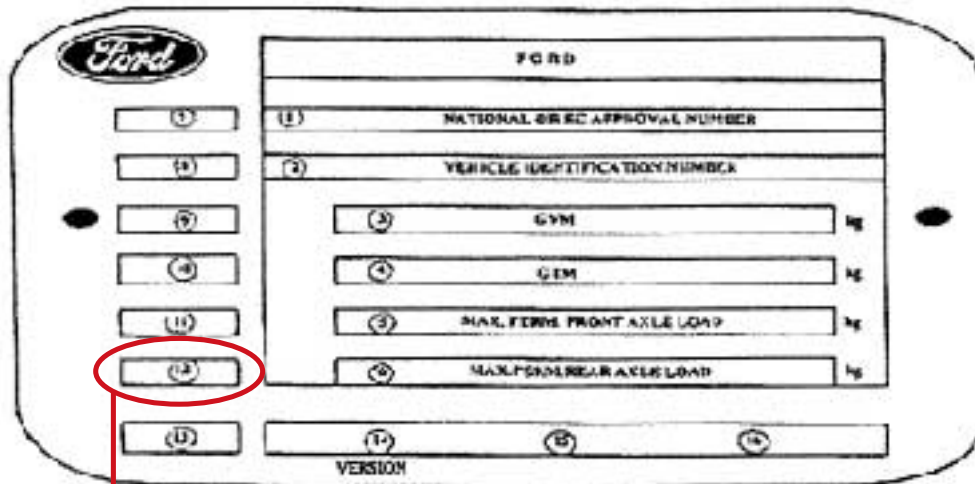
<コーションプレート>

1996年以前のプレート



カラーコード

1996年以降のプレート



カラーコード

代表的な車種

FOCUS□	(フォーカス)
KIA□ □	(キア)
MONDEO□	(モンデオ)
PROBE□	(プローブ)

※ (カラーコード以外のコード番号については、配合表のご用意がありませんのでご注意ください。)